

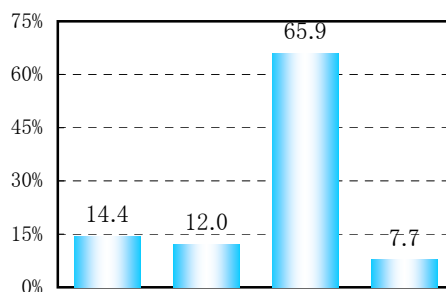
1. 教育研修担当者数

MR雇用規模別	全 体	教育研修専従者 (トレーナー)	MR研修兼任 担当者
全 体	2,709 100.0	943 34.8	1,766 65.2
99名以下	479 100.0	109 22.8	370 77.2
100～299名	402 100.0	79 19.7	323 80.3
300～499名	401 100.0	133 33.2	268 66.8
500～999名	529 100.0	173 32.7	356 67.3
1,000名以上	898 100.0	449 50.0	449 50.0

※上段 教育研修担当者数〔名〕／下段 構成比〔％〕

2. 教育研修専従者（トレーナー）数の変化

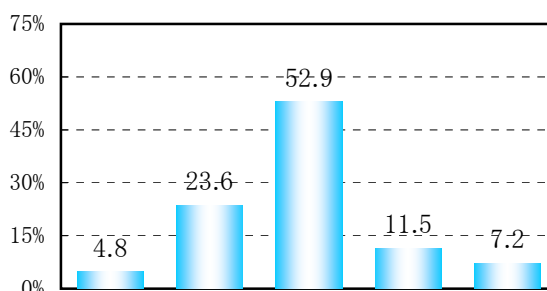
全体では、「どちらとも言えない」が137社(65.9%)、「前年度に比べて増えた」が30社(14.4%)となっており、微増ではあるが増加傾向となっている。



MR雇用規模別	企業数	前年度に比べて増えた	前年度に比べて減った	どちらとも言えない	無回答
全 体	208 100.0	30 14.4	25 12.0	137 65.9	16 7.7
99名以下	120 100.0	7 5.8	7 5.8	93 77.5	13 10.8
100～299名	33 100.0	6 18.2	5 15.2	20 60.6	2 6.1
300～499名	17 100.0	7 41.2	5 29.4	4 23.5	1 5.9
500～999名	18 100.0	6 33.3	3 16.7	9 50.0	-
1,000名以上	20 100.0	4 20.0	5 25.0	11 55.0	-

3. 教育研修専従者（トレーナー）の数

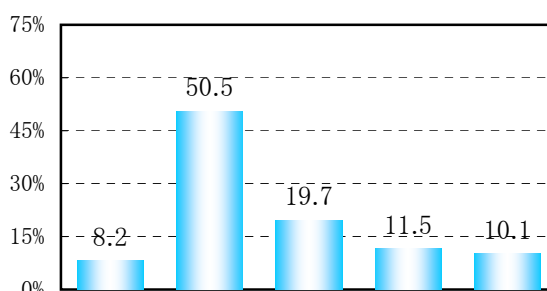
全体では、「不足」が110社(52.9%)、「平均的」が49社(23.6%)となっている。半数以上がトレーナー不足を感じている。



MR雇用規模別	企業数	十分	平均的	不足	不明	無回答
全体	208	10	49	110	24	15
	100.0	4.8	23.6	52.9	11.5	7.2
99名以下	120	8	22	57	21	12
	100.0	6.7	18.3	47.5	17.5	10.0
100～299名	33	-	11	19	1	2
	100.0	-	33.3	57.6	3.0	6.1
300～499名	17	-	5	10	1	1
	100.0	-	29.4	58.8	5.9	5.9
500～999名	18	-	5	13	-	-
	100.0	-	27.8	72.2	-	-
1,000名以上	20	2	6	11	1	-
	100.0	10.0	30.0	55.0	5.0	-

4. 教育研修専従者（トレーナー）の資質

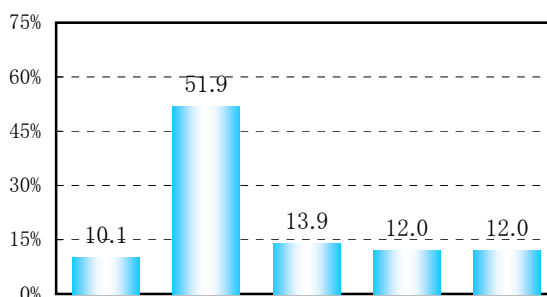
全体では、「平均的」が105社(50.5%)を占め、「不足」が41社(19.7%)となっている。「十分」「平均的」を合わせると約60%となり、トレーナーの資質には、ほぼ満足している。



MR雇用規模別	企業数	十分	平均的	不足	不明	無回答
全体	208	17	105	41	24	21
	100.0	8.2	50.5	19.7	11.5	10.1
99名以下	120	13	48	21	20	18
	100.0	10.8	40.0	17.5	16.7	15.0
100～299名	33	1	18	8	4	2
	100.0	3.0	54.5	24.2	12.1	6.1
300～499名	17	-	11	5	-	1
	100.0	-	64.7	29.4	-	5.9
500～999名	18	1	14	3	-	-
	100.0	5.6	77.8	16.7	-	-
1,000名以上	20	2	14	4	-	-
	100.0	10.0	70.0	20.0	-	-

5. 教育研修専従者（トレーナー）の業務分担

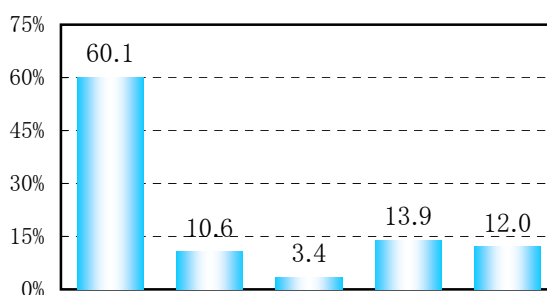
全体では、「導入研修と継続研修の担当を分けていない」が108社(51.9%)、MR規模1,000名以上では、「導入研修と継続研修の担当を分けている」「一応分けているが、科目により両方行う者もいる」がともに8社(40.0%)となっている。



MR雇用規模別	企業数	の導入研修と継続研修を分けていない	の導入研修と継続研修を分けていない	科目により分けて両方行う	その他	無回答
全体	208	21	108	29	25	25
	100.0	10.1	51.9	13.9	12.0	12.0
99名以下	120	3	68	6	22	21
	100.0	2.5	56.7	5.0	18.3	17.5
100～299名	33	1	19	7	3	3
	100.0	3.0	57.6	21.2	9.1	9.1
300～499名	17	3	11	2	-	1
	100.0	17.6	64.7	11.8	-	5.9
500～999名	18	6	6	6	-	-
	100.0	33.3	33.3	33.3	-	-
1,000名以上	20	8	4	8	-	-
	100.0	40.0	20.0	40.0	-	-

6. 教育研修専従者（トレーナー）の配置

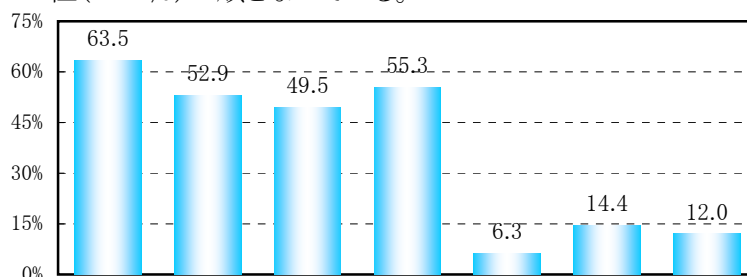
全体では、「本部に全員を配置し、必要に応じて出向している」が125社(60.1%)となっている。



MR雇用規模別	企業数	向し本部に必要に全員を配置し出向	本部に配置し（駐在）に分散し	支店に配置（駐在）	その他	無回答
全体	208	125	22	7	29	25
	100.0	60.1	10.6	3.4	13.9	12.0
99名以下	120	68	5	4	22	21
	100.0	56.7	4.2	3.3	18.3	17.5
100～299名	33	19	7	1	3	3
	100.0	57.6	21.2	3.0	9.1	9.1
300～499名	17	10	4	-	2	1
	100.0	58.8	23.5	-	11.8	5.9
500～999名	18	14	2	1	1	-
	100.0	77.8	11.1	5.6	5.6	-
1,000名以上	20	14	4	1	1	-
	100.0	70.0	20.0	5.0	5.0	-

7. 教育研修専従者（トレーナー）の自己研鑽〔複数回答〕

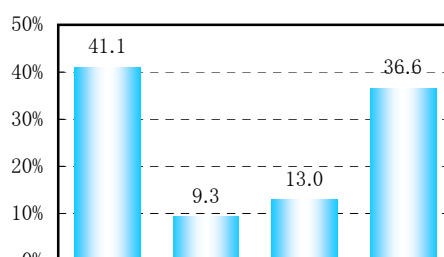
全体では、「学会・研究会」132社(63.5%)、「業者が主催する各種セミナー」115社(55.3%)、「MR認定センターが行う研修会・セミナー」110社(52.9%)の順となっている。



MR雇用規模別	企業数	学会・研究会	MR認定センター	協会・セミナー	業者が主催する各種セミナー	医療機関・介護施設	その他	無回答
全体	208	132	110	103	115	13	30	25
	100.0	63.5	52.9	49.5	55.3	6.3	14.4	12.0
99名以下	120	69	38	54	53	9	19	21
	100.0	57.5	31.7	45.0	44.2	7.5	15.8	17.5
100～299名	33	21	21	20	16	-	4	3
	100.0	63.6	63.6	60.6	48.5	-	12.1	9.1
300～499名	17	12	15	11	12	1	2	1
	100.0	70.6	88.2	64.7	70.6	5.9	11.8	5.9
500～999名	18	13	18	13	16	-	2	-
	100.0	72.2	100.0	72.2	88.9	-	11.1	-
1,000名以上	20	17	18	5	18	3	3	-
	100.0	85.0	90.0	25.0	90.0	15.0	15.0	-

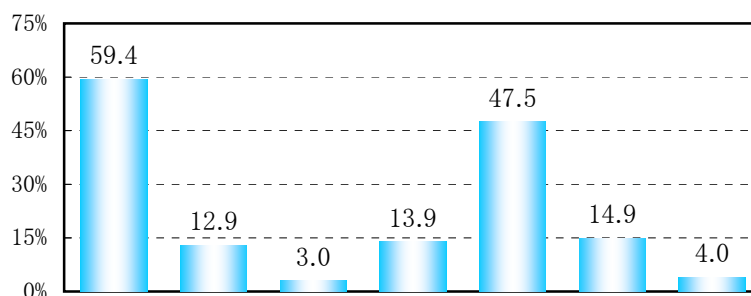
8. 教育研修専従者（トレーナー）の教育と実施頻度

全体では、「毎月」101件(41.1%)、「その他」90件(36.6%)、「四半期毎」32件(13.0%)、「隔月」23件(9.3%)の順となっている。〔※全回答の積み上げ件数を100%とした場合〕
実施頻度別の教育方法内訳は、次ページ以降の①～④表のとおりである。



MR雇用規模別	延べ回答数	毎月	隔月	四半期毎	その他
全体	246	101	23	32	90
	100	41.1	9.3	13.0	36.6
99名以下	133	47	12	24	50
	100	35.3	9.0	18.0	37.6
100～299名	42	19	5	4	14
	100	45.2	11.9	9.5	33.3
300～499名	18	9	3	0	6
	100	50.0	16.7	0.0	33.3
500～999名	25	13	1	3	8
	100	52.0	4.0	12.0	32.0
1,000名以上	28	13	2	1	12
	100	46.4	7.1	3.6	42.9

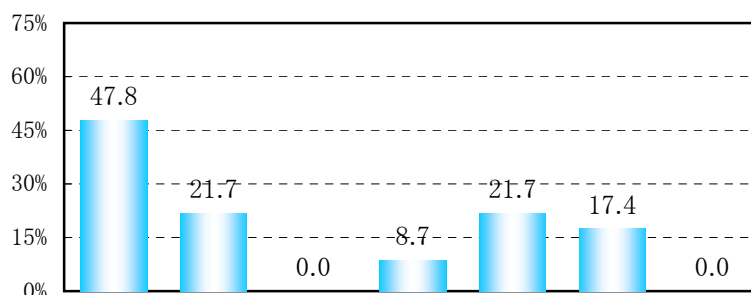
①実施頻度別の教育方法／毎月



MR雇用規模別	回答企業数	本社に集合	支店・営業所に集合	衛星放送 (CS)	テレビ会議	自己学習 (教材)	自己学習 (eラーニング)	その他
全体	101	60	13	3	14	48	15	4
	100.0	59.4	12.9	3.0	13.9	47.5	14.9	4.0
99名以下	47	21	8	2	4	26	7	1
	100.0	44.7	17.0	4.3	8.5	55.3	14.9	2.1
100～299名	19	8	1	-	4	8	-	2
	100.0	42.1	5.3	-	21.1	42.1	-	10.5
300～499名	9	9	-	-	1	2	-	-
	100.0	100.0	-	-	11.1	22.2	-	-
500～999名	13	10	3	-	3	5	4	1
	100.0	76.9	23.1	-	23.1	38.5	30.8	7.7
1,000名以上	13	12	1	1	2	7	4	-
	100.0	92.3	7.7	7.7	15.4	53.8	30.8	-

※本欄の企業数は、回答企業数を表す

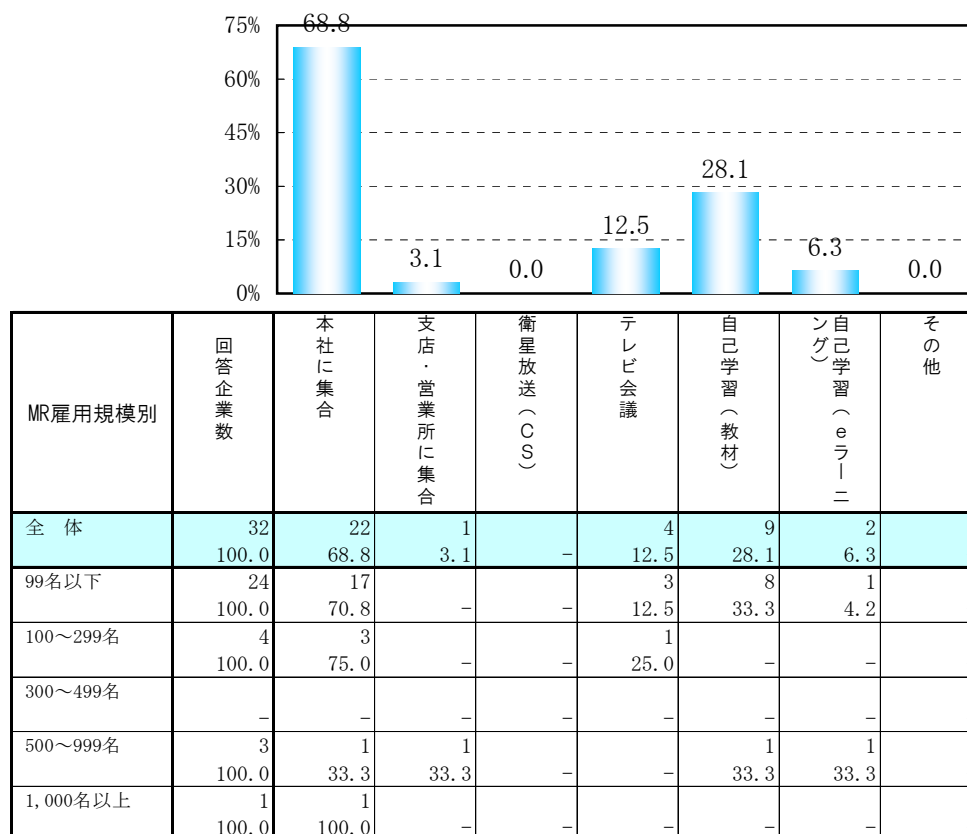
②実施頻度別の教育方法／隔月



MR雇用規模別	回答企業数	本社に集合	支店・営業所に集合	衛星放送 (CS)	テレビ会議	自己学習 (教材)	自己学習 (eラーニング)	その他
全体	23	11	5	-	2	5	4	-
	100.0	47.8	21.7	-	8.7	21.7	17.4	-
99名以下	12	6	3	-	-	4	1	-
	100.0	50.0	25.0	-	-	33.3	8.3	-
100～299名	5	1	1	-	1	1	2	-
	100.0	20.0	20.0	-	20.0	20.0	40.0	-
300～499名	3	2	1	-	1	-	-	-
	100.0	66.7	33.3	-	33.3	-	-	-
500～999名	1	1	-	-	-	-	-	-
	100.0	100.0	-	-	-	-	-	-
1,000名以上	2	1	-	-	-	-	1	-
	100.0	50.0	-	-	-	-	50.0	-

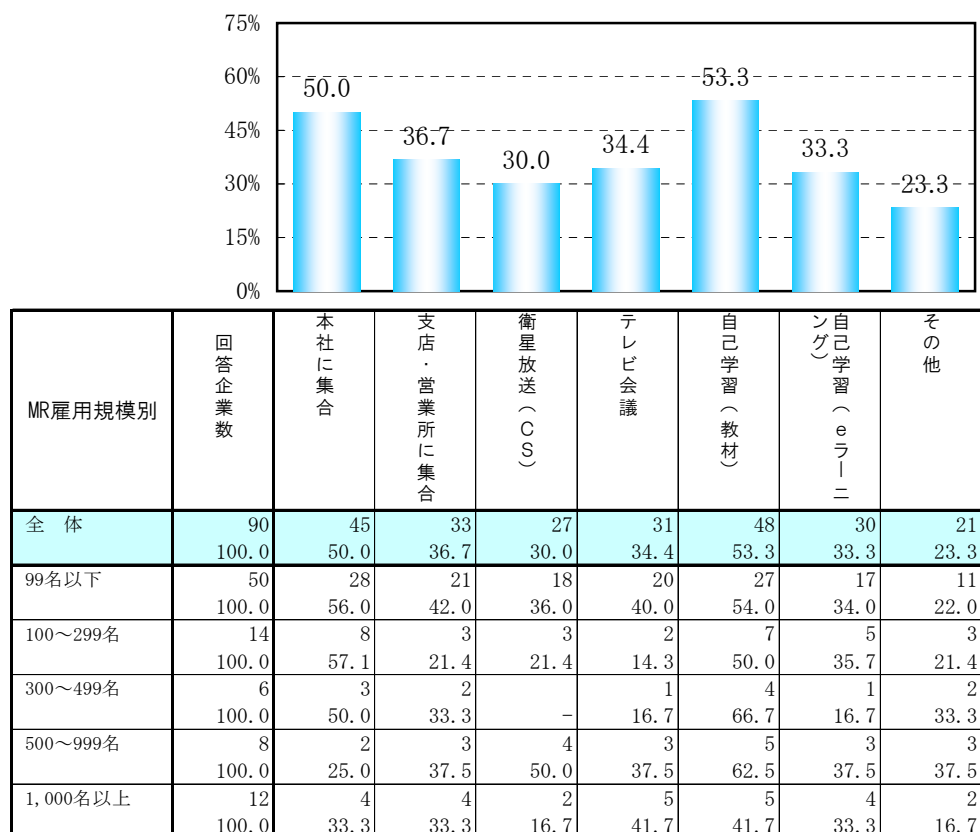
※本欄の企業数は、回答企業数を表す

③実施頻度別の教育方法／四半期毎



※本欄の企業数は、回答企業数を表す

④実施頻度別の教育方法／その他



※本欄の企業数は、回答企業数を表す