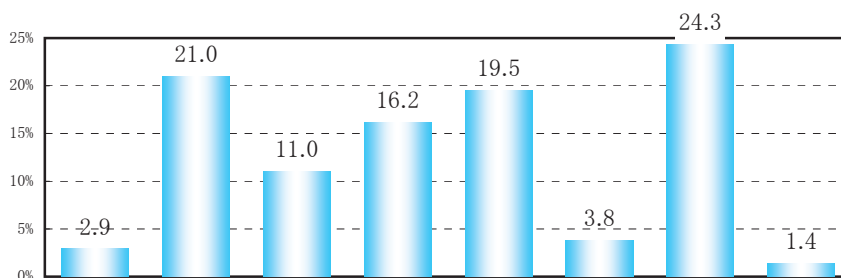


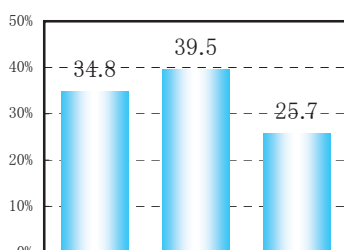
## 1. センターが行う上級MRの認定制度の導入について

全体では、「どちらでもない」51社(24.3%)、「賛成」44社(21.0%)、「反対」41社(19.5%)の順となっている。賛成・反対をまとめてみると、「反対意見」83社(39.5%)、「賛成意見」73社(34.8%)、「不明」54社(25.7%)の順となっている。



MR雇用規模別	企業数	積極的賛成	賛成	消極的賛成	消極的反対	反対	絶対反対	どちらでもない	無回答
		賛成			反対			不明	
全体	210	6	44	23	34	41	8	51	3
	100.0	2.9	21.0	11.0	16.2	19.5	3.8	24.3	1.4
99名以下	119	2	26	14	20	19	4	32	2
	100.0	1.7	21.8	11.8	16.8	16.0	3.4	26.9	1.7
100～299名	38	2	8	3	5	9	2	9	-
	100.0	5.3	21.1	7.9	13.2	23.7	5.3	23.7	-
300～499名	13	2	1	1	2	1	1	4	1
	100.0	15.4	7.7	7.7	15.4	7.7	7.7	30.8	7.7
500～999名	21	-	4	3	5	6	-	3	-
	100.0	-	19.0	14.3	23.8	28.6	-	14.3	-
1,000名以上	19	-	5	2	2	6	1	3	-
	100.0	-	26.3	10.5	10.5	31.6	5.3	15.8	-

### ①上級MRの認定制度の導入の是非

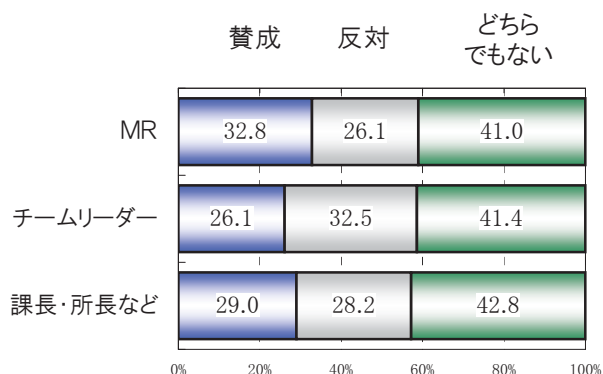


MR雇用規模別	企業数	賛成	反対	不明
全体	210	73	83	54
	100.0	34.8	39.5	25.7
99名以下	119	42	43	34
	100.0	35.3	36.1	28.6
100～299名	38	13	16	9
	100.0	34.2	42.1	23.7
300～499名	13	4	4	5
	100.0	30.8	30.8	38.5
500～999名	21	7	11	3
	100.0	33.3	52.4	14.3
1,000名以上	19	7	9	3
	100.0	36.8	47.4	15.8

②上級MRの認定制度の導入の是非 ※参考資料（WEB調査）

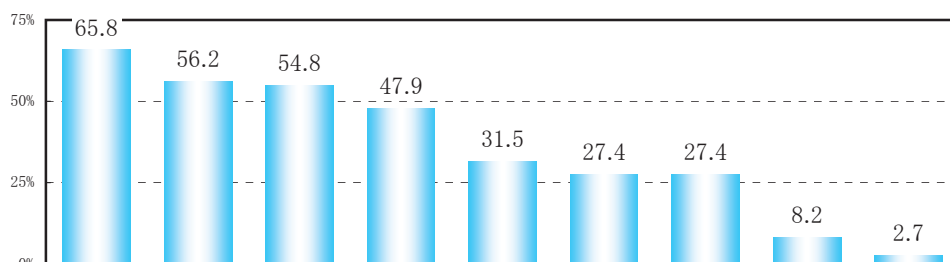
参考資料として、2012年5月に行われた「MR実態調査」の結果を掲載する。対象はMR及びその上司で、WEBによるアンケート調査を行った。MR(13,727名)では、賛成 32.8%、反対 26.1%、どちらでもない 41.0%であった。

	サンプル数	賛成	反対	どちらでもない
MR	13,727	32.8%	26.1%	41.0%
チームリーダー	1,852	26.1%	32.5%	41.4%
課長・所長など	1,248	29.0%	28.2%	42.8%



2. 上級MRの認定制度導入に賛成する理由〔複数回答〕

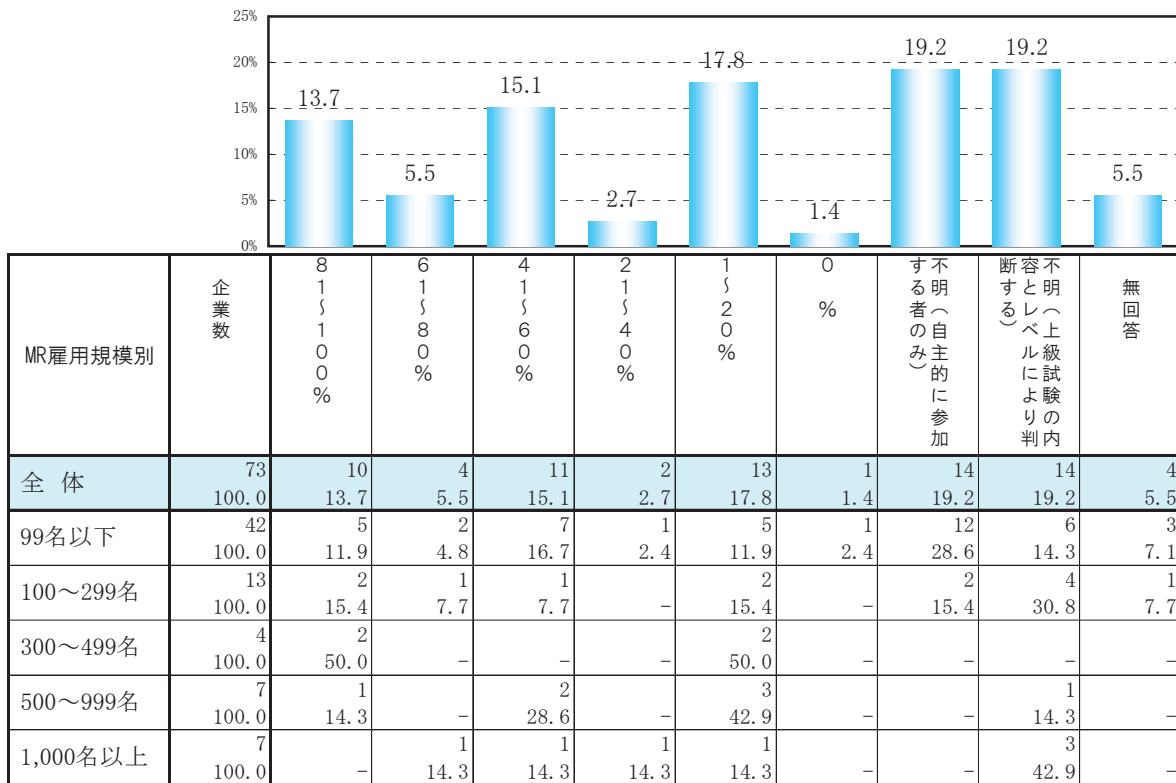
全体では、「将来的には一定レベルの基準が必要になる」48社(65.8%)、「MRの社会的地位向上と、医療関係者からの信頼性を高める」41社(56.2%)、「MRの意欲と能力をより向上させるために必要である」40社(54.8%)の順となっている。



MR雇用規模別	企業数	将来的には一定レベルの基準が必要になる	MRの社会的地位向上と、医療関係者からの信頼性を高める	MRの意欲と能力をより向上させるために必要である	MRの専門性を高める	MRの業務効率化を図る	MRの業務範囲を拡大する	MRの業務内容を充実させる	その他	無回答
全体	73	48 65.8	41 56.2	40 54.8	35 47.9	23 31.5	20 27.4	20 27.4	6 8.2	2 2.7
99名以下	42	26 61.9	20 47.6	19 45.2	20 47.6	11 26.2	12 28.6	11 26.2	4 9.5	2 4.8
100～299名	13	7 53.8	8 61.5	10 76.9	4 30.8	5 38.5	5 38.5	4 30.8	-	-
300～499名	4	4 100.0	2 50.0	3 75.0	3 75.0	3 75.0	-	1 25.0	1 25.0	-
500～999名	7	4 57.1	5 71.4	4 57.1	3 42.9	2 28.6	1 14.3	-	1 14.3	-
1,000名以上	7	7 100.0	6 85.7	4 57.1	5 71.4	2 28.6	2 28.6	4 57.1	-	-

### 3. 上級MR試験が実施された場合の受験予測

全体では、「不明(自主的に参加する者のみ)」14社(19.2%)、「不明(上級試験の内容とレベルにより判断する)」14社(19.2%)、「1～20%」13社(17.8%)の順となっている。



### 4. 上級MRの認定制度導入に反対する理由〔複数回答〕

全体では、「個々の企業が取り組むべき問題である」72社(86.7%)、「試験で上級MRを認定することは困難である」32社(38.6%)、「小規模企業によってはMRの採用も限られており経営上困る」26社(31.3%)の順となっている。

