

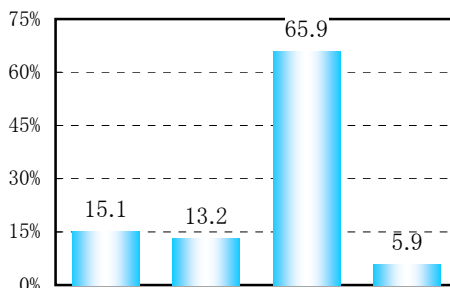
1. 教育研修担当者数

MR雇用規模別	全 体	教育研修専従者 (トレーナー)	MR研修兼任 担当者
全 体	2,505 100.0	879 35.1	1,626 64.9
99名以下	488 100.0	92 18.9	396 81.1
100～299名	356 100.0	112 31.5	244 68.5
300～499名	225 100.0	77 34.2	148 65.8
500～999名	566 100.0	173 30.6	393 69.4
1,000名以上	870 100.0	425 48.9	445 51.1

※上段 教育研修担当者数〔名〕／下段 構成比〔％〕

2. 教育研修専従者（トレーナー）数の変化

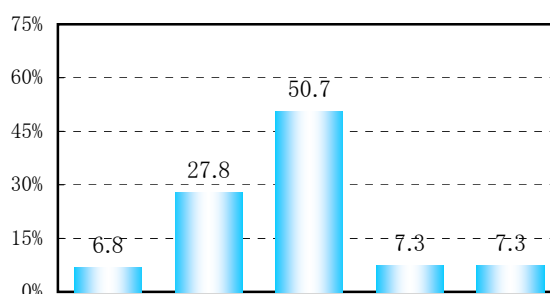
全体では、「どちらとも言えない」が135社(65.9%)、「前年度に比べて増えた」が31社(15.1%)となっており、微増ではあるが増加傾向となっている。



MR雇用規模別	企業数	前年度に比べて増えた	前年度に比べて減った	どちらとも言えない	無回答
全 体	205 100.0	31 15.1	27 13.2	135 65.9	12 5.9
99名以下	113 100.0	6 5.3	6 5.3	90 79.6	11 9.7
100～299名	36 100.0	7 19.4	5 13.9	23 63.9	1 2.8
300～499名	12 100.0	4 33.3	1 8.3	7 58.3	-
500～999名	22 100.0	5 22.7	8 36.4	9 40.9	-
1,000名以上	22 100.0	9 40.9	7 31.8	6 27.3	-

3. 教育研修専従者（トレーナー）の数

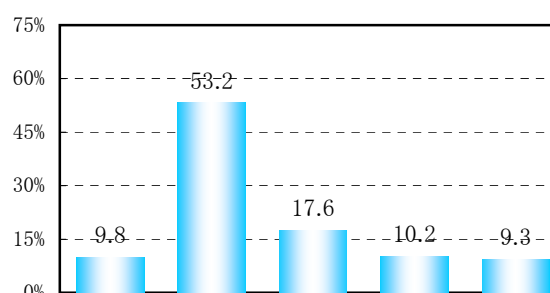
全体では、「不足」が104社(50.7%)、「平均的」が57社(27.8%)となっている。半数近くがトレーナー不足を感じている。



MR雇用規模別	企業数	十分	平均的	不足	不明	無回答
全体	205 100.0	14 6.8	57 27.8	104 50.7	15 7.3	15 7.3
99名以下	113 100.0	10 8.8	27 23.9	49 43.4	13 11.5	14 12.4
100～299名	36 100.0	2 5.6	12 33.3	20 55.6	1 2.8	1 2.8
300～499名	12 100.0	-	5 41.7	7 58.3	-	-
500～999名	22 100.0	1 4.5	6 27.3	14 63.6	1 4.5	-
1,000名以上	22 100.0	1 4.5	7 31.8	14 63.6	-	-

4. 教育研修専従者（トレーナー）の資質

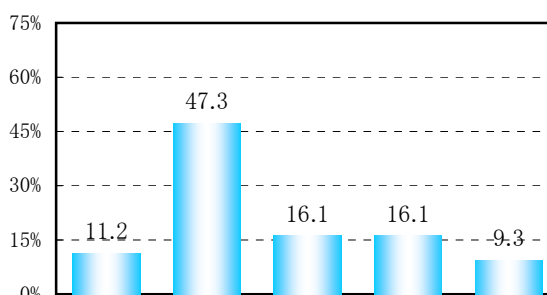
全体では、「平均的」が109社(53.2%)を占め、「不足」が36社(17.6%)となっている。「十分」「平均的」を合わせると63.0%となり、トレーナーの資質には、ほぼ満足している。



MR雇用規模別	企業数	十分	平均的	不足	不明	無回答
全体	205 100.0	20 9.8	109 53.2	36 17.6	21 10.2	19 9.3
99名以下	113 100.0	6 5.3	49 43.4	19 16.8	21 18.6	18 15.9
100～299名	36 100.0	4 11.1	21 58.3	10 27.8	-	1 2.8
300～499名	12 100.0	3 25.0	7 58.3	2 16.7	-	-
500～999名	22 100.0	5 22.7	15 68.2	2 9.1	-	-
1,000名以上	22 100.0	2 9.1	17 77.3	3 13.6	-	-

5. 教育研修専従者（トレーナー）の業務分担

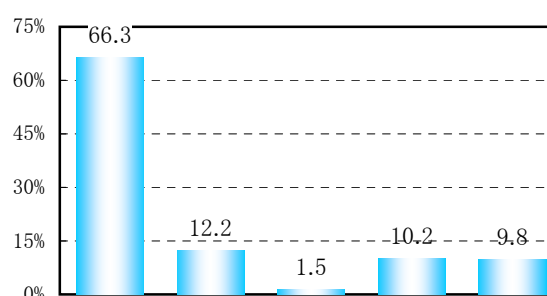
全体では、「導入研修と継続研修の担当を分けていない」が97社(47.3%)となっているが、MR規模1,000名以上では、「導入研修と継続研修の担当を分けている」が10社(45.5%)となっている。



MR雇用規模別	企業数	の導入研修と継続研修の担当を分けていない	の導入研修と継続研修の担当を分けている	科目も目印にわけたり両方を行う	その他	無回答
全体	205 100.0	23 11.2	97 47.3	33 16.1	33 16.1	19 9.3
99名以下	113 100.0	4 3.5	58 51.3	7 6.2	26 23.0	18 15.9
100～299名	36 100.0	2 5.6	23 63.9	6 16.7	4 11.1	1 2.8
300～499名	12 100.0	-	7 58.3	4 33.3	1 8.3	-
500～999名	22 100.0	7 31.8	6 27.3	7 31.8	2 9.1	-
1,000名以上	22 100.0	10 45.5	3 13.6	9 40.9	-	-

6. 教育研修専従者（トレーナー）の配置

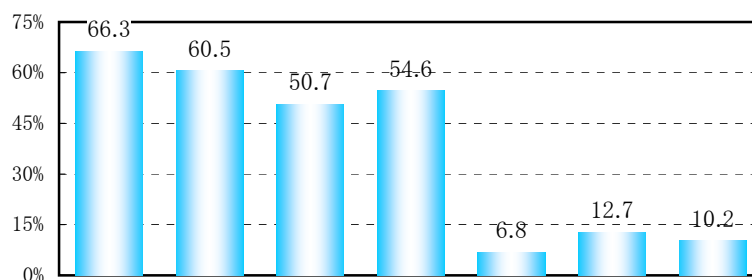
全体では、「本部に全員を配置し、必要に応じて出向している」が136社(66.3%)となっている。



MR雇用規模別	企業数	向し本部に必要に応じて出向している	本部と支店に分散して配置している	支店に配置している	その他	無回答
全体	205 100.0	136 66.3	25 12.2	3 1.5	21 10.2	20 9.8
99名以下	113 100.0	67 59.3	6 5.3	2 1.8	19 16.8	19 16.8
100～299名	36 100.0	29 80.6	5 13.9	-	1 2.8	1 2.8
300～499名	12 100.0	9 75.0	2 16.7	-	1 8.3	-
500～999名	22 100.0	16 72.7	5 22.7	1 4.5	-	-
1,000名以上	22 100.0	15 68.2	7 31.8	-	-	-

7. 教育研修専従者（トレーナー）の自己研鑽〔複数回答〕

全体では、「学会・研究会」136社(66.3%)、「MR認定センターが行う研修会・セミナー」124社(60.5%)、「団体が行う研修会・セミナー」104社(50.7%)の順となっている。



MR雇用規模別	企業数	学会・研究会	MR認定センターが行う研修会・セミナー	団体（東薬工、大薬協など）が行う研修会・セミナー	業者が主催する各種セミナー	医療機関・介護施設の実習（病棟業務、調剤業務など）	その他	無回答
全体	205 100.0	136 66.3	124 60.5	104 50.7	112 54.6	14 6.8	26 12.7	21 10.2
99名以下	113 100.0	66 58.4	47 41.6	51 45.1	45 39.8	9 8.0	17 15.0	20 17.7
100～299名	36 100.0	26 72.2	26 72.2	23 63.9	21 58.3	-	2 5.6	1 2.8
300～499名	12 100.0	10 83.3	11 91.7	7 58.3	10 83.3	3 25.0	-	-
500～999名	22 100.0	16 72.7	20 90.9	14 63.6	19 86.4	-	2 9.1	-
1,000名以上	22 100.0	18 81.8	20 90.9	9 40.9	17 77.3	2 9.1	5 22.7	-

8. 教育研修専従者（トレーナー）の教育と実施頻度

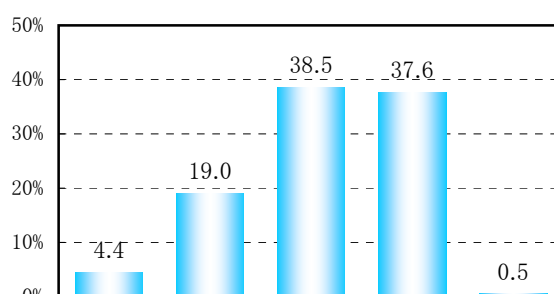
教育方法別では全体で、「本社に全員集合」136件、「支店・営業所に集合」63件、「その他」59件の順となっている。実施頻度では「本社に全員集合」の場合、「毎月」63件(46.3%)、「支店・営業所に集合」の場合、「その他」24件(38.1%)が多くなっている。

MR 雇用規模別	教育方法別	有効 回答 数	毎 月	隔 月	四 半 期 毎	そ の 他
全 体	本社に全員集合	136	63	7	24	42
	支店・営業所に集合	63	19	3	17	24
	衛星放送(CS)	27	15	-	4	8
	テレビ会議	12	6	-	-	6
	自己学習(教材)	18	12	3	1	2
	自己学習(eラーニング)	16	11	1	2	2
	その他	59	15	5	2	37
9 名 以 下	本社に全員集合	29	7	3	-	19
	支店・営業所に集合	10	3	-	-	7
	衛星放送(CS)	5	-	-	-	5
	テレビ会議	9	3	1	1	4
	自己学習(教材)	6	2	1	1	2
	自己学習(eラーニング)	45	3	1	1	40
	その他	22	1	1	1	19
1 0 0 〜 2 9 9 名	本社に全員集合	7	-	-	-	7
	支店・営業所に集合	5	-	-	-	5
	衛星放送(CS)	6	-	-	-	6
	テレビ会議	5	2	-	-	3
	自己学習(教材)	63	19	5	2	37
	自己学習(eラーニング)	26	5	2	1	18
	その他	12	4	1	1	6
3 0 0 〜 4 9 9 名	本社に全員集合	5	-	-	-	5
	支店・営業所に集合	11	6	1	-	4
	衛星放送(CS)	9	4	1	-	4
	テレビ会議	116	58	10	6	42
	自己学習(教材)	62	31	7	5	19
	自己学習(eラーニング)	25	12	2	1	10
	その他	8	2	-	-	6
5 0 0 〜 9 9 9 名	本社に全員集合	12	7	-	-	5
	支店・営業所に集合	9	6	1	-	2
	衛星放送(CS)	70	24	4	5	37
	テレビ会議	32	7	2	4	19
	自己学習(教材)	12	3	1	-	8
	自己学習(eラーニング)	5	1	-	-	4
	その他	11	7	1	-	3
1 0 0 名 以 上	本社に全員集合	10	6	-	1	3
	支店・営業所に集合	36	3	2	2	29
	衛星放送(CS)	20	1	-	2	17
	テレビ会議	5	1	1	-	3
	自己学習(教材)	3	-	-	-	3
	自己学習(eラーニング)	3	1	1	-	1
	その他	5	-	-	-	5

※有効回答件数

9. PCに替わるIT機器の導入予定（タブレット・スマホ等）

全体では、「全くその予定はない」79社(38.5%)、「不明」77社(37.6%)、「将来そうすることを検討中」39社(19.0%)の順となっている。MR雇用規模別でもほぼ同一傾向である。「不明」を含めると約6割近くの企業が導入を模索している状況といえる。



MR雇用規模別	企業数	そうすることが決まっています	将来そうすることを検討中	全くその予定はない	不明	無回答
全体	205 100.0	9 4.4	39 19.0	79 38.5	77 37.6	1 0.5
99名以下	113 100.0	3 2.7	17 15.0	45 39.8	48 42.5	-
100～299名	36 100.0	-	8 22.2	16 44.4	12 33.3	-
300～499名	12 100.0	1 8.3	1 8.3	2 16.7	8 66.7	-
500～999名	22 100.0	2 9.1	5 22.7	8 36.4	7 31.8	-
1,000名以上	22 100.0	3 13.6	8 36.4	8 36.4	2 9.1	1 4.5