

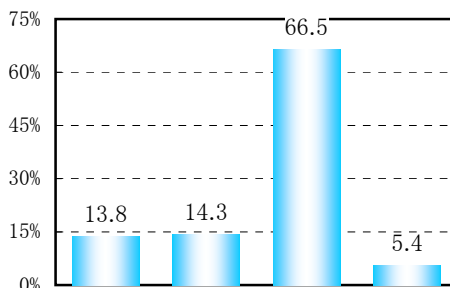
1. 教育研修担当者数

MR雇用規模別	企業数	全 体	一社平均 (名)	教育研修 専従者 (トレーナー)	MR研修兼任 担当者
全 体	203	2,813 100.0	13.9	959 34.1	1,854 65.9
99名以下	106	457 100.0	4.4	78 17.1	379 82.9
100～299名	41	324 100.0	7.9	125 38.6	199 61.4
300～499名	13	313 100.0	24.1	106 33.9	207 66.1
500～999名	23	733 100.0	31.9	174 23.7	559 76.3
1,000名以上	20	986 100.0	49.3	476 48.3	510 51.7

※上段 教育研修担当者数〔名〕／下段 構成比〔％〕

2. 教育研修専従者（トレーナー）数の変化

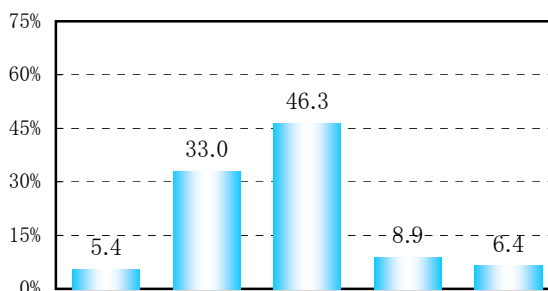
全体では、「どちらとも言えない」が135社(66.5%)、「前年度に比べて減った」が29社(14.3%)となっており、微減ではあるが減少傾向となっている。



MR雇用規模別	企業数	前年度に 比べて 増えた	前年度に 比べて 減った	どちらとも 言えない	無回答
全 体	203 100.0	28 13.8	29 14.3	135 66.5	11 5.4
99名以下	106 100.0	6 5.7	7 6.6	84 79.2	9 8.5
100～299名	41 100.0	8 19.5	10 24.4	21 51.2	2 4.9
300～499名	13 100.0	4 30.8	2 15.4	7 53.8	-
500～999名	23 100.0	6 26.1	4 17.4	13 56.5	-
1,000名以上	20 100.0	4 20.0	6 30.0	10 50.0	-

3. 教育研修専従者（トレーナー）の数

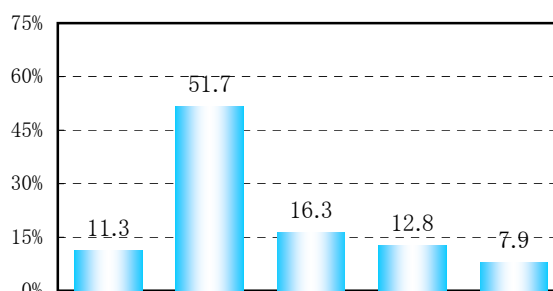
全体では、「不足」が94社(46.3%)、「平均的」が67社(33.0%)となっている。半数近くがトレーナー不足を感じている。



MR雇用規模別	企業数	十分	平均的	不足	不明	無回答
全体	203 100.0	11 5.4	67 33.0	94 46.3	18 8.9	13 6.4
99名以下	106 100.0	7 6.6	30 28.3	42 39.6	16 15.1	11 10.4
100～299名	41 100.0	2 4.9	13 31.7	24 58.5	-	2 4.9
300～499名	13 100.0	-	5 38.5	8 61.5	-	-
500～999名	23 100.0	-	11 47.8	11 47.8	1 4.3	-
1,000名以上	20 100.0	2 10.0	8 40.0	9 45.0	1 5.0	-

4. 教育研修専従者（トレーナー）の資質

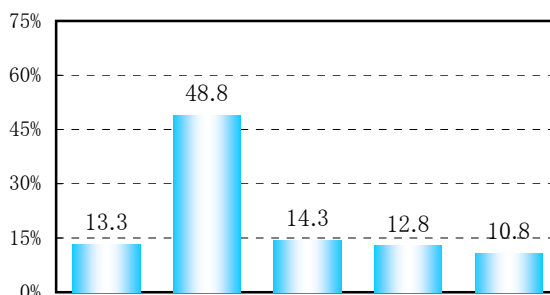
全体では、「平均的」が105社(51.7%)を占め、「不足」が33社(16.3%)となっている。「十分」「平均的」を合わせると63.0%となり、トレーナーの資質には、ほぼ満足している。



MR雇用規模別	企業数	十分	平均的	不足	不明	無回答
全体	203 100.0	23 11.3	105 51.7	33 16.3	26 12.8	16 7.9
99名以下	106 100.0	10 9.4	44 41.5	13 12.3	25 23.6	14 13.2
100～299名	41 100.0	5 12.2	23 56.1	11 26.8	-	2 4.9
300～499名	13 100.0	2 15.4	9 69.2	2 15.4	-	-
500～999名	23 100.0	3 13.0	15 65.2	5 21.7	-	-
1,000名以上	20 100.0	3 15.0	14 70.0	2 10.0	1 5.0	-

5. 教育研修専従者（トレーナー）の業務分担

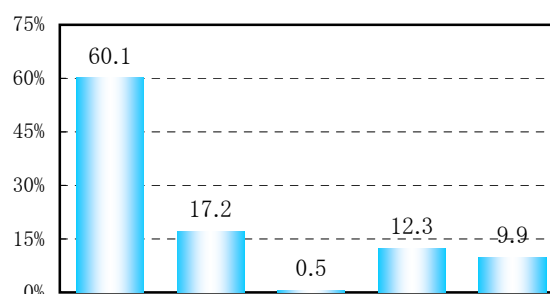
全体では、「導入研修と継続研修の担当を分けていない」が99社(48.8%)となっているが、MR規模1,000名以上では、「導入研修と継続研修の担当を分けている」が8社(40.0%)となっている。



MR雇用規模別	企業数	導入研修と継続研修の担当を分けていない	導入研修と継続研修の担当を分けている	科目により分けて両方を行う	その他	無回答
全体	203 100.0	27 13.3	99 48.8	29 14.3	26 12.8	22 10.8
99名以下	106 100.0	3 2.8	57 53.8	7 6.6	21 19.8	18 17.0
100～299名	41 100.0	3 7.3	26 63.4	5 12.2	5 12.2	2 4.9
300～499名	13 100.0	3 23.1	4 30.8	6 46.2	-	-
500～999名	23 100.0	10 43.5	9 39.1	4 17.4	-	-
1,000名以上	20 100.0	8 40.0	3 15.0	7 35.0	-	2 10.0

6. 教育研修専従者（トレーナー）の配置

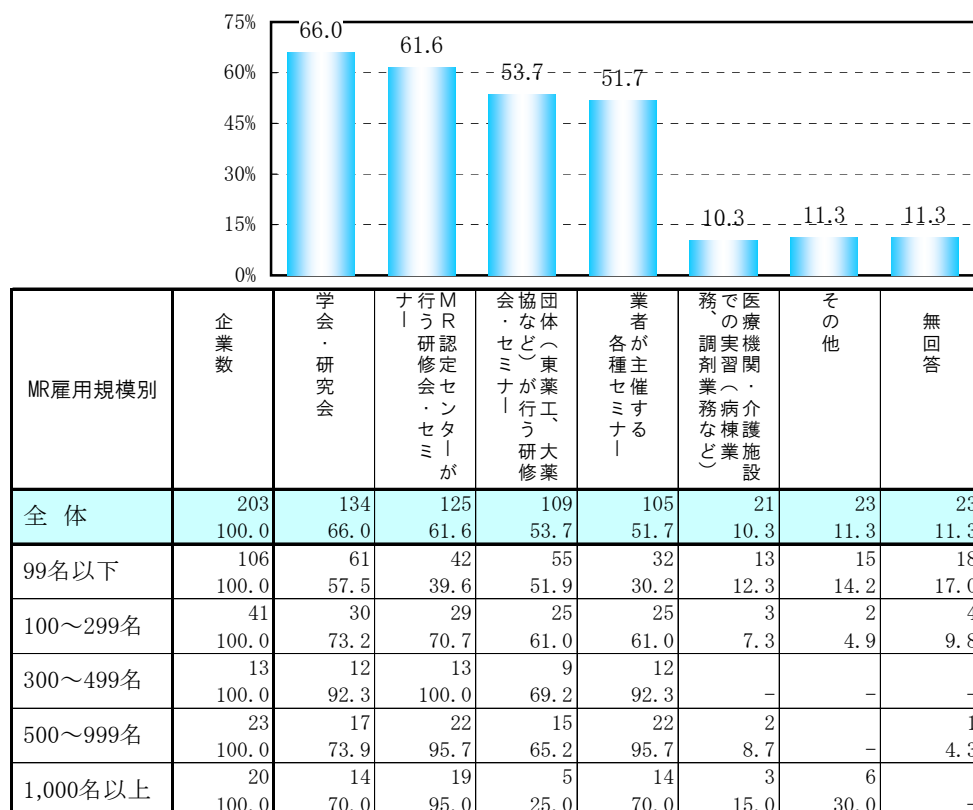
全体では、「本部に全員を配置し、必要に応じて出向している」が122社(60.1%)となっている。



MR雇用規模別	企業数	本部に全員を配置し、必要に応じて出向している	本部と支店（駐在）に分散して配置している	支店に配置（駐在）している	その他	無回答
全体	203 100.0	122 60.1	35 17.2	1 0.5	25 12.3	20 9.9
99名以下	106 100.0	56 52.8	11 10.4	1 0.9	20 18.9	18 17.0
100～299名	41 100.0	26 63.4	11 26.8	-	2 4.9	2 4.9
300～499名	13 100.0	9 69.2	3 23.1	-	1 7.7	-
500～999名	23 100.0	17 73.9	5 21.7	-	1 4.3	-
1,000名以上	20 100.0	14 70.0	5 25.0	-	1 5.0	-

7. 教育研修専従者（トレーナー）の自己研鑽〔複数回答〕

全体では、「学会・研究会」134社(66.0%)、「MR認定センターが行う研修会・セミナー」125社(61.6%)、「団体が行う研修会・セミナー」109社(53.7%)の順となっている。



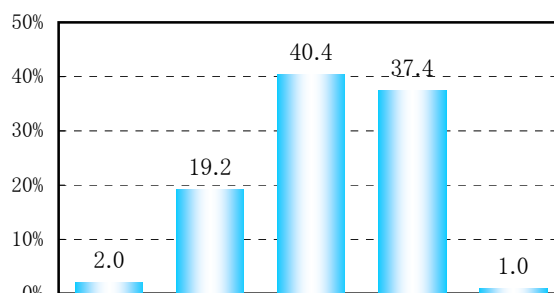
8. 教育研修専従者（トレーナー）の教育と実施頻度

教育方法別では「本社に集合」7.1回、「自己学習(教材)」6.8回、「自己学習(eラーニング)」5.7回の順となっている。

教育方法別	企業数	有効回答数	無回答	1年間の平均回数
1. 本社に集合	203	131	72	7.1
2. 支店・営業所に集合	203	54	149	3.8
3. 衛星放送(CS)	203	35	168	0.4
4. テレビ会議	203	62	141	4.4
5. 自己学習(教材)	203	87	116	6.8
6. 自己学習(eラーニング)	203	55	148	5.7
7. その他	203	32	171	2.7

9. PCに替わるIT機器の導入予定（タブレット・スマホ等）

全体では、「全くその予定はない」82社(40.4%)、「不明」76社(37.4%)、「将来そうすることを検討中」39社(19.2%)の順となっている。MR雇用規模別でもほぼ同一傾向である。「不明」を含めると約6割近くの企業が導入を模索している状況といえる。



MR雇用規模別	企業数	そうすることが決まっている	将来そうすることを検討中	全くその予定はない	不明	無回答
全体	203 100.0	4 2.0	39 19.2	82 40.4	76 37.4	2 1.0
99名以下	106 100.0	1 0.9	22 20.8	45 42.5	37 34.9	1 0.9
100～299名	41 100.0	1 2.4	9 22.0	14 34.1	17 41.5	-
300～499名	13 100.0	1 7.7	-	5 38.5	7 53.8	-
500～999名	23 100.0	1 4.3	5 21.7	11 47.8	6 26.1	-
1,000名以上	20 100.0	-	3 15.0	7 35.0	9 45.0	1 5.0