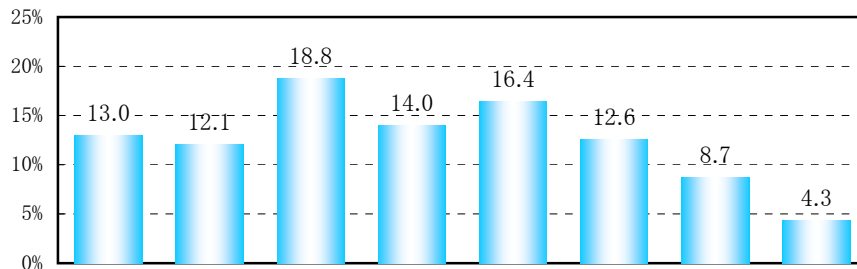


1. 導入教育担当者数

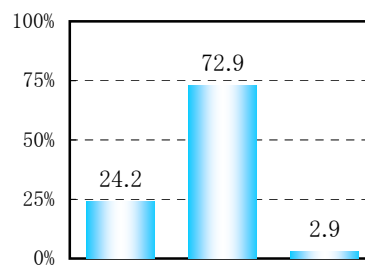
全体では、「2人」39社(18.8%)、「4～5人」34社(16.4%)、「3人」29社(14.0%)の順となり、平均人数は[4.0人]となっている。



MR雇用規模別	企業数	0人	1人	2人	3人	4～5人	6～9人	10人以上	無回答	平均人数
全体	207 100.0	27 13.0	25 12.1	39 18.8	29 14.0	34 16.4	26 12.6	18 8.7	9 4.3	4.0
99名以下	109 100.0	22 20.2	24 22.0	22 20.2	16 14.7	13 11.9	3 2.8	4 3.7	5 4.6	2.3
100～299名	42 100.0	5 11.9	1 2.4	8 19.0	5 11.9	7 16.7	8 19.0	5 11.9	3 7.1	4.5
300～499名	14 100.0	-	-	3 21.4	1 7.1	4 28.6	5 35.7	1 7.1	-	5.4
500～999名	22 100.0	-	-	4 18.2	2 9.1	4 18.2	8 36.4	4 18.2	-	6.7
1,000名以上	20 100.0	-	-	2 10.0	5 25.0	6 30.0	2 10.0	4 20.0	1 5.0	8.2

2. 導入教育で使用する自社研修施設の有無

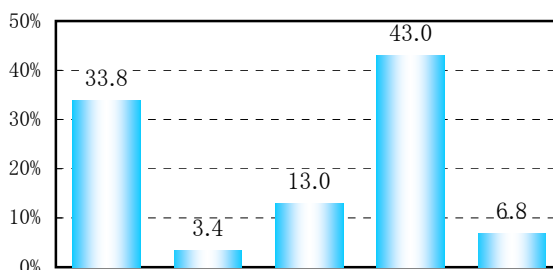
全体では、「自社研修施設はない」151社(72.9%)、「自社研修施設がある」50社(24.2%)となっている。



MR雇用規模別	企業数	自社研修施設がある	自社研修施設はない	無回答
全体	207 100.0	50 24.2	151 72.9	6 2.9
99名以下	109 100.0	15 13.8	91 83.5	3 2.8
100～299名	42 100.0	10 23.8	30 71.4	2 4.8
300～499名	14 100.0	4 28.6	10 71.4	-
500～999名	22 100.0	11 50.0	11 50.0	-
1,000名以上	20 100.0	10 50.0	9 45.0	1 5.0

1. 導入教育の外部委託について

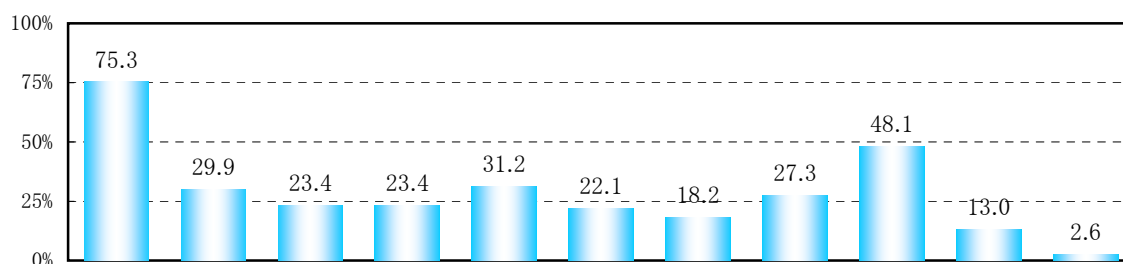
全体では、「外部委託を考えていない」89社(43.0%)、「外部委託している」70社(33.8%)、「外部委託していないが、今後検討したい」27社(13.0%)の順となっている。



MR雇用規模別	企業数	外部委託している	外部委託していないが、今後検討したい	外部委託を考えていない	無回答
全体	207 100.0	70 33.8	27 13.0	89 43.0	14 6.8
99名以下	109 100.0	25 22.9	5 4.6	18 16.5	54 49.5
100～299名	42 100.0	16 38.1	1 2.4	2 4.8	19 45.2
300～499名	14 100.0	5 35.7	1 7.1	2 14.3	6 42.9
500～999名	22 100.0	9 40.9	-	5 22.7	7 31.8
1,000名以上	20 100.0	15 75.0	-	3 15.0	2 10.0

2. 導入教育を外部委託している科目〔複数回答〕

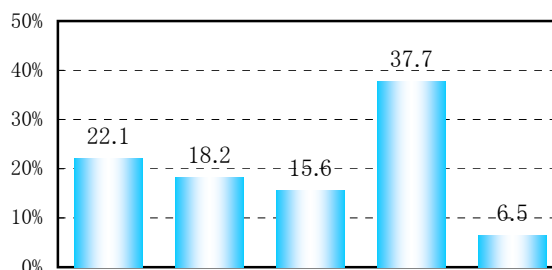
全体では、「MRテキストⅠ～Ⅲ」58社(75.3%)、「安全運転講習」37社(48.1%)、「医薬概論」24社(31.2%)の順となっている。



MR雇用規模別	企業数	MRテキストⅠ～Ⅲ	疾病と治療	薬理学	薬剤学	医薬概論	PMS	添付文書	マナー研修	安全運転講習	その他	無回答
全体	77 100.0	58 75.3	23 29.9	18 23.4	18 23.4	24 31.2	17 22.1	14 18.2	21 27.3	37 48.1	10 13.0	2 2.6
99名以下	30 100.0	27 90.0	12 40.0	11 36.7	11 36.7	12 40.0	11 36.7	9 30.0	6 20.0	7 23.3	2 6.7	1 3.3
100～299名	17 100.0	14 82.4	5 29.4	3 17.6	3 17.6	4 23.5	3 17.6	3 17.6	3 17.6	8 47.1	3 17.6	-
300～499名	6 100.0	4 66.7	2 33.3	1 16.7	1 16.7	2 33.3	1 16.7	1 16.7	3 50.0	4 66.7	1 16.7	-
500～999名	9 100.0	3 33.3	2 22.2	1 11.1	1 11.1	2 22.2	1 11.1	1 11.1	2 22.2	6 66.7	1 11.1	1 11.1
1,000名以上	15 100.0	10 66.7	2 13.3	2 13.3	2 13.3	4 26.7	1 6.7	-	7 46.7	12 80.0	3 20.0	-

3. 導入教育を外部委託している合計の時間

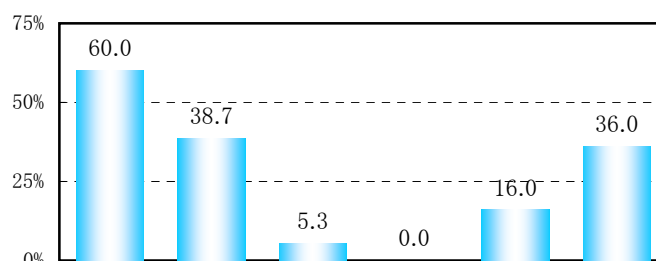
全体では、「300時間以上」29社(37.7%)、「99時間以下」17社(22.1%)、「100～199時間」14社(18.2%)の順となり、平均時間は[201.4時間]となっている。



MR雇用規模別	企業数	99時間以下	100～199時間	200～299時間	300時間以上	無回答	平均時間
全体	77	17	14	12	29	5	201.4
	100.0	22.1	18.2	15.6	37.7	6.5	
99名以下	30	1	2	4	20	3	270.5
	100.0	3.3	6.7	13.3	66.7	10.0	
100～299名	17	3	2	4	7	1	227.4
	100.0	17.6	11.8	23.5	41.2	5.9	
300～499名	6	2	1	2	1	-	173.7
	100.0	33.3	16.7	33.3	16.7	-	
500～999名	9	5	3	1	-	-	89.3
	100.0	55.6	33.3	11.1	-	-	
1,000名以上	15	6	6	1	1	1	122.3
	100.0	40.0	40.0	6.7	6.7	6.7	

4. 導入教育で社外から招聘する講師について〔複数回答〕

全体では、「医師」45社(60.0%)、「薬剤師」29社(38.7%)、「その他」27社(36.0%)の順となっている。



MR雇用規模別	有効回答数	医師	薬剤師	看護師	弁護士	特約店幹部	その他
全体	75	45	29	4	0	12	27
	100.0	60.0	38.7	5.3	0.0	16.0	36.0
99名以下	19	6	5	1	0	0	10
	100.0	31.6	26.3	5.3	0.0	0.0	52.6
100～299名	20	12	9	1	0	2	10
	100.0	60.0	45.0	5.0	0.0	10.0	50.0
300～499名	7	6	3	0	0	1	2
	100.0	85.7	42.9	0.0	0.0	14.3	28.6
500～999名	15	10	8	1	0	6	3
	100.0	66.7	53.3	6.7	0.0	40.0	20.0
1,000名以上	14	11	4	1	0	3	2
	100.0	78.6	28.6	7.1	0.0	21.4	14.3

※有効回答数は、無回答を除く回答企業数を表す

●講義タイトルまたは講義内容〔フリーコメント〕

1. 社外講師〔医師〕
「Healthcare Professionalの使命」。
「HIVの現状について」「高尿酸血症の治療戦略について」。
「医師を知ろう(糖尿病)」。
D to MR –MRの皆へのメッセージ。
IBD治療の現状、肝臓疾患治療の現状、地域医療の現状。
MRとしての姿勢について(医療貢献を目指す)。
MRに求められるもの。
MR活動について、疾患と検査機器。
NO吸入療法の現状、人工心肺について等。
医師との面談(ロールプレイング)。
医師の業務とMRに求める事。〔※同一内容 2件〕
医師の役割 医師の立場になって考える。
医療関係者からみた求められるMR。〔※同一内容 6件〕
核医学の講義(心臓・脳・腫瘍)。
漢方入門セミナー(講義、診察実習)。〔※同一内容 2件〕
眼科疾患、検査(体験を含む)、治療方針など。
喫煙による影響。
教授、局所陰圧療法の適応。
最近の話題、製薬会社の目指すこと。
治療に対する考え方、実際の臨床例についての説明、MRに求めること。
自社医薬品を適応症に基いて使用している。経験談…から時々実施している。
自社効能の疾患と治療「CIDPの診断と治療」 領域:神経内科専門医。
消化性潰瘍治療、痛風高尿酸血症治療、緑内障治療。
上部消化器の疾病と治療。
心臓血管外科領域の疾病について。
新人MRに望む医薬情報提供。〔※同一内容 2件〕
生命について考える。
製品の実際の使い方。
前立腺ガンについての最新の知見。
糖尿病とその治療について、成長障害とその治療について。
糖尿病や脳卒中等の疾患・治療に関する講義、及び医師がMRに望む倫理やマナーについて。
認知症に関する講義。
表現力向上研修、臨床推論。
病態と疾患についての基礎知識。
麻酔科業務の実際。

2. 社外講師〔薬剤師〕

①一般名処方と後発医薬品を取り巻く今後の展望。 ②「より良いMRをめざして」—後発医薬品を取り巻く使用推進—。

求められるMR。〔※同一内容 9件〕

薬剤師が求めるMR像。〔※同一内容 8件〕

MRのマナー。

薬理・薬剤学入門。

薬局を知る、薬剤業務体験。〔※同一内容 6件〕

薬剤師業務および研究内容のご紹介、新人MRに求めること。

薬剤師国家試験解説、漢方、細胞医薬品。

社会保障制度と薬局の取り組みについて。

3. 社外講師〔看護師〕

看護師が実施している業務内容、患者さんに接するときの注意点、MRに求めること。

教授、老人のスキンケア管理。

当院におけるがん化学療法と看護ケアの取り組み、MRに求めるもの。

訪問看護ステーション業務同行。

4. 社外講師〔弁護士〕

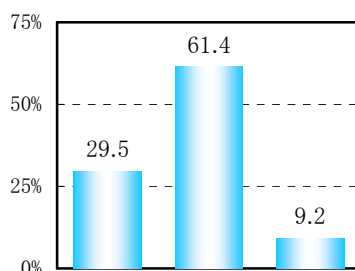
回答なし。

5. 社外講師〔特約店幹部〕
MS. 卸幹部見たあるべきMRとは。
MSの役割、特約店の機能など。
医薬品卸とは、MRに求める事。〔※同一内容 3件〕
医薬品流通の概要。〔※同一内容 3件〕
医療業界で働く人々の使命と役割。
代理店における活動について(講義、ロールプレイング)。
特約店幹部から見たMRとの協働について。

6. 社外講師〔その他〕
「ガン免疫療法」。
MRテキストⅠ～Ⅲ マナー研修。
MR認定証ありのキャリア採用のみのため、導入教育は実施していない。
いのちの授業(鈴木中人先生)。
タレント:表現力向上研修。
ビジネスマナー・コミュニケーションスキル、社会人としてのマナーを身につける、ビジネスマナー研修。〔※同一内容 3件〕
安全運転講習。〔※同一内容 2件〕
一般研修講師(コミュニケーション、チームビルディング他)。
炎症性腸疾患について 患者さんからの講義。
卸業務のご紹介、MRに求めるもの。
患者さんの声。
疾病テキスト内容。
実施していない。〔※同一内容 4件〕
新入社員向けコンプライアンスマナー、インサイダー取引規制セミナー、社会人、企業人としての基本。
製品教育(製造販売元メーカーに依頼)。
糖尿病に関わる血液検査について(臨床検査技師) マナー講習 安全運転講習など。
普通救命救急。

1. 2014年度の導入教育基礎教育における個人学習の導入

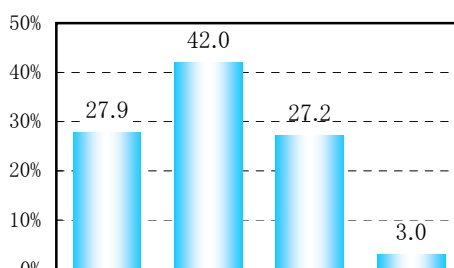
全体では、「取り入れていない」127社(61.4%)、「取り入れた」61社(29.5%)となっている。



MR雇用規模別	企業数	取り入れた	取り入れていない	無回答
全体	207 100.0	61 29.5	127 61.4	19 9.2
99名以下	109 100.0	27 24.8	73 67.0	9 8.3
100～299名	42 100.0	15 35.7	20 47.6	7 16.7
300～499名	14 100.0	4 28.6	10 71.4	-
500～999名	22 100.0	9 40.9	13 59.1	-
1,000名以上	20 100.0	6 30.0	11 55.0	3 15.0

2. 個人学習を取入れた科目の比率

全体では、「疾病と治療」42.0%、「医薬品情報」27.9%、「医薬概論」27.2%の順となっている。

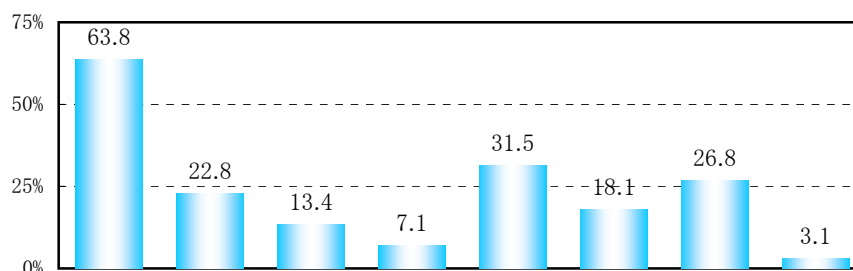


MR雇用規模別	企業数	医薬品情報	疾病と治療	医薬概論	その他
全体	59	27.9	42.0	27.2	3.0
99名以下	26	28.3	39.6	30.2	1.9
100～299名	15	24.5	45.2	26.1	4.2
300～499名	3	51.7	30.0	18.3	0.0
500～999名	9	26.7	38.3	27.8	7.2
1,000名以上	6	24.5	55.5	20.0	0.0

※企業数は回答企業数（有効回答数）を表す

3. 個人学習を取入れなかった理由〔複数回答〕

全体では、「受講実態、進捗度の把握が困難である」81社(63.8%)、「受講者のモチベーション次第で差が拡大する」40社(31.5%)、「その他」34社(26.8%)の順となっている。



MR雇用規模別	企業数	把握が困難、進捗度の把握が困難である	受講実態、進捗度の把握が困難である	疑問点などの解決に時間がかかる	受講者が多人数である	受講者のモチベーション次第で差が拡大する	危険な科目に偏る危険性がある	その他	無回答
全体	127 100.0	81 63.8	29 22.8	17 13.4	9 7.1	40 31.5	23 18.1	34 26.8	4 3.1
99名以下	73 100.0	42 57.5	16 21.9	4 5.5	4 5.5	17 23.3	10 13.7	26 35.6	2 2.7
100～299名	20 100.0	12 60.0	6 30.0	5 25.0	1 5.0	8 40.0	3 15.0	3 15.0	1 5.0
300～499名	10 100.0	9 90.0	2 20.0	3 30.0	2 20.0	5 50.0	4 40.0	-	-
500～999名	13 100.0	10 76.9	4 30.8	4 30.8	2 15.4	6 46.2	4 30.8	3 23.1	-
1,000名以上	11 100.0	8 72.7	1 9.1	1 9.1	-	4 36.4	2 18.2	2 18.2	1 9.1